

Ar ôl cyrraedd y Tŷ Weindio, efallai y byddwch yn parcio yn y maes parcio bach o flaen yr adeilad.



Neu efallai y byddwch yn parcio yn y maes parcio mawr ar ochr arall y ffordd. Os byddwch yn gwneud hynny, bydd angen i chi gerdded dros y bont droed i gyrraedd yr amgueddfa.



Bydd hyn yn dod â chi i gefn yr amgueddfa, felly dilynwch yr arwyddion i'r fynedfa flaen.

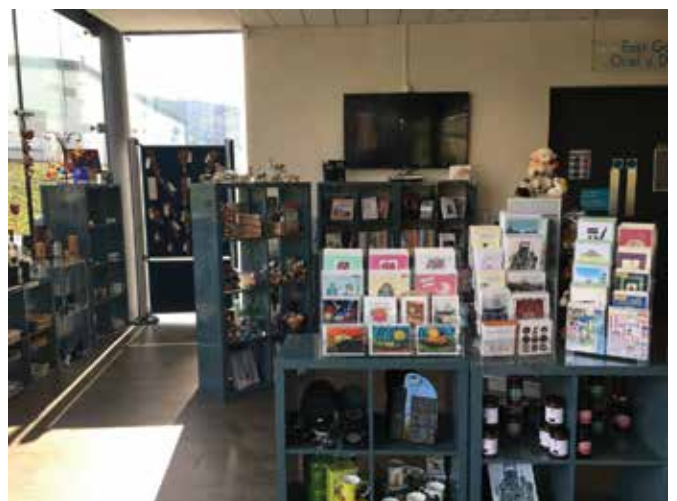




I fynd i mewn i'r Tŷ Weindio, ewch i fyny'r grisiau neu'r ramp hygyrch a mynd drwy'r drysau gwydr awtomatig.



Bydd hyn yn dod â chi i'r atriwm, lle gallwch sgwrsio â'n staff cyfeillgar, mwynhau paned o goffi neu edrych o amgylch y siop anrhegion.







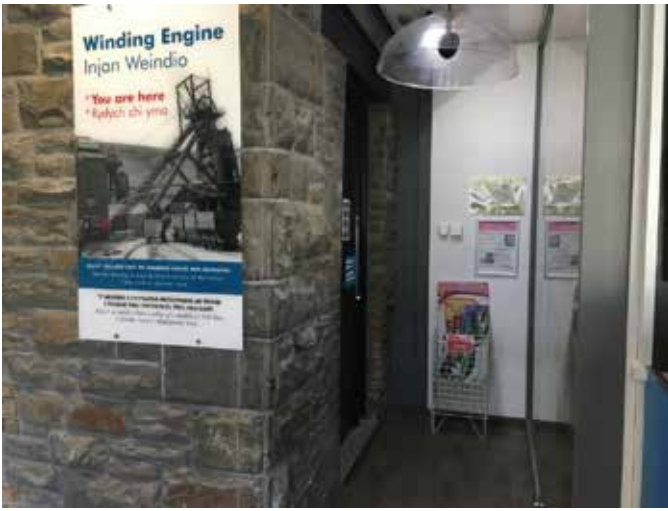
Ewch i Oriel y Gorllewin. Dyma ein harddangosfa. Mae'n eithaf cynnes a thywyll yma. Mae'r lluniau isod yn dangos rhai o'r arddangosion hwyliog sydd gennym yn Oriel y Gorllewin.



Mae croeso i chi gyffwrdd/chwarae ag unrhyw beth sydd ddim y tu ôl i wydr neu raff. Mwynhewch archwilio!

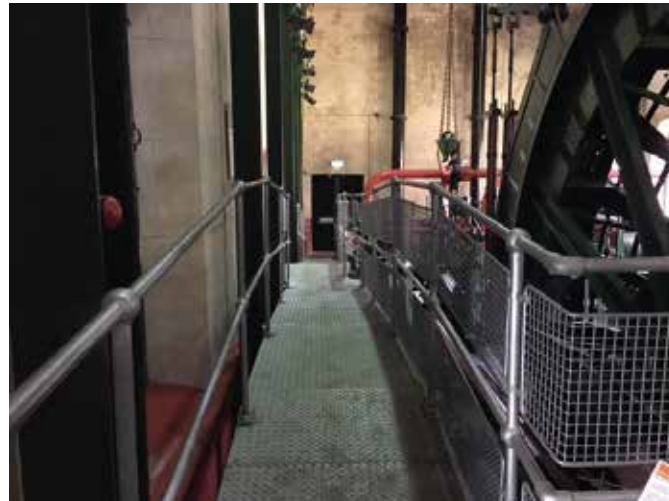


Mae hon yn ffenestr wydr fawr gyda llawr gwydr rhannol sy'n edrych i mewn i'r ystafell droellog, felly gall fod ychydig yn frawychus.



Os ydych am edrych o amgylch yr ystafell droellog, gallwch fynd i mewn o gefn yr atriwm.

Mae'n eithaf tywyll ac mae adlais yma ac mae'n aml yn oer. Efallai y bydd arogl rhyfedd hefyd – dyna'r olew injan sy'n cadw'r peiriannau'n rhedeg yn esmwyth.



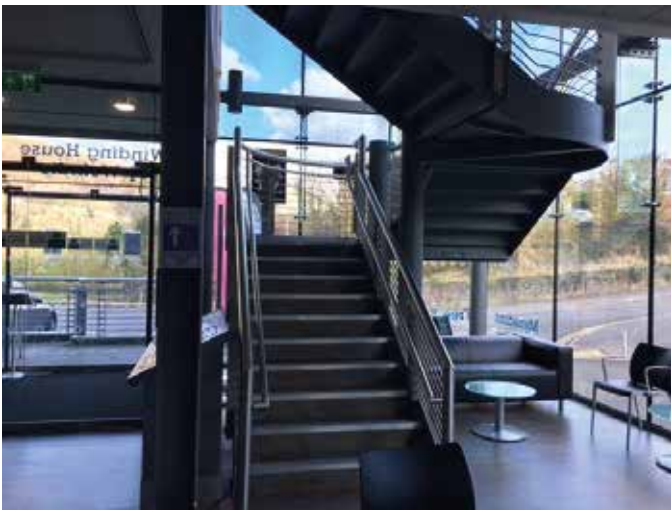
Byddwch yn cerdded i lawr rhodfa gul, i gyrraedd llawr tŷ'r injan.



Mae'r injan yn enfawr a gall fod yn frawychus pan fyddwch yn ei weld gyntaf, ond byddem yn argymhell cerdded o amgylch yr ystafell i'w weld drosoch eich hun. Neu gallech gasglu gêm Rwy'n gweld gyda fy llygaid bach i gan y Gwasanaethau Ymwelwyr i'w chwarae wrth i chi edrych o gwmpas.



Efallai yr hoffech chi grwydro o amgylch Oriel y Dwyrain, lle rydym yn arddangos celf gan wahanol artistiaid/grwpiau drwy gydol y flwyddyn.



Os ydych chi am ddefnyddio'r toiled neu'r cyfleusterau newid, ewch yn syth i fyny'r grisiau, neu gallwch ddefnyddio'r lifft.



Ar ben y grisiau mae coridor ar y chwith ac mae'r toiledau ar y chwith.